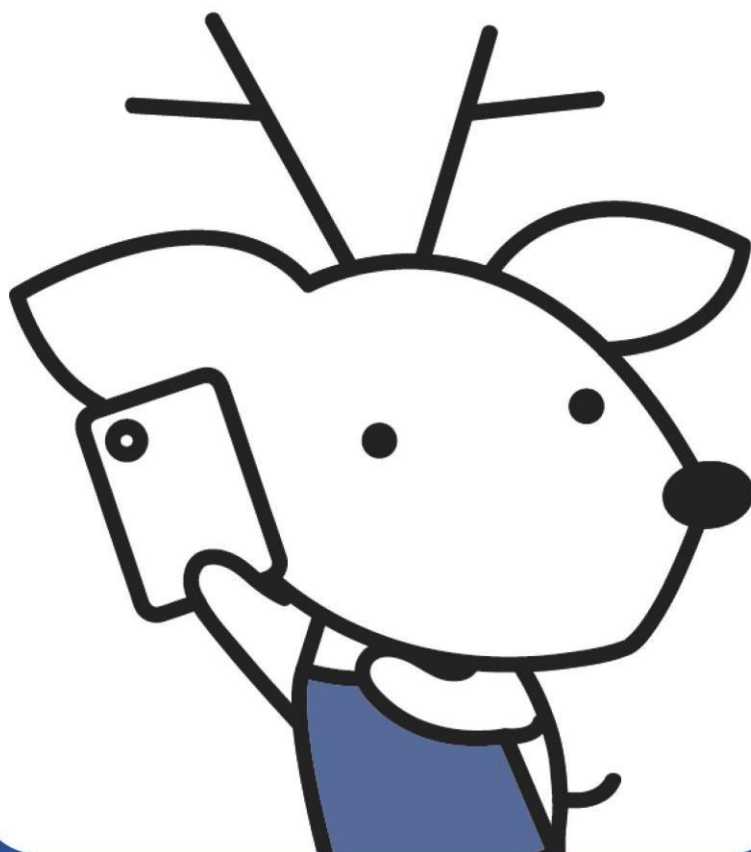


誰でもスマホ

ご契約後ガイド



この度は、弊社サービスをご検討いただき、ありがとうございます。

弊社では、大手キャリアでの契約が難しかった方、
クレジットカードをお持ちでない方など
携帯電話の契約にお困りの方にサービスの提供をしております。

一人一人のお客様へ、弊社が提供する価値をお届けしたいと考えて
おります。

ご満足いただけるよう、詳しいサービス内容につきましては
当説明書をお読みください。

●事業者情報

事業者名	株式会社アーラリンク
所在地	東京都豊島区池袋2-47-3 キウレイコンビル6階
営業日	平日
営業時間	10:00~18:00
電話番号	固定電話から:0120-663-277 携帯電話から:03-6705-0217
FAX番号	03-6774-8893
電気通信事業者 届出番号	A-23-12048
HP	https://www.a-sas.ne.jp/

ご契約後ガイド 目次

1. 契約後のご確認

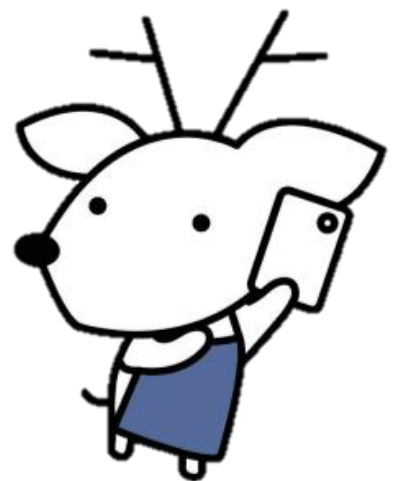
- 1-1 料金プランについて
- 1-2 誰スマホポケットwifiサービスのご案内
- 1-3 毎月のお支払いについて
- 1-4 ご契約後の初回請求について

2. ご利用にあたっての注意事項

- 2-1 サービス内容について
- 2-2 ご利用いただけないサービス
- 2-3 ご契約プランの変更について
- 2-4 解約について

3. ご利用中に困った場合

- 3-1 携帯電話の不具合について
- 3-2 よくあるご質問



1-1 料金プランについて

●本体

本体はすべて中古品です。色は選べません。

カバーやイヤホン等の
付属品はございません。

本体の保証期間は
商品のお受取りから
30日となります。



iPhone7

本体価格:12,527円(税抜)
13,780円(税込)

充電器:ライトニング



iPhone8

本体価格: 15,527円(税抜)
17,080円(税込)

充電器:ライトニング



iPhone SE2

本体価格:20,981円(税抜)
23,080円(税込)

充電器:ライトニング



arrows We

本体価格:15,527円(税抜)
17,080円(税込)

充電器:タイプC



OPPO A55s

本体価格:16,436円(税抜)
18,080円(税込)

充電器:タイプC



SH-01J

本体価格: 7,618円(税抜)
8,380円(税込)

充電器:タイプB

●付属品

各種充電器:1,500円(税抜)1,650円(税込)

1-1 料金プランについて

●SIMカード初期費用

どのプランをお選びでも、SIMカードの初期費用は一律 3,000円(税抜)3,300円(税込) となります。

●月額基本料

データ通信量	通話	月額基本料
ガラホ(通話のみ)	かけ放題	3,278円(税込)
1GB プラン		3,278円(税込)
3GB プラン		3,580円(税込)
5GB プラン		3,980円(税込)
7GB プラン		4,380円(税込)
おすすめ 20GB プラン		4,980円(税込)
25GB プラン		5,580円(税込)

※SMSの送信、0570、0180、104、電報等
かけ放題対象外のサービスを利用した場合は
通話料が発生します。
通話料は2か月後の月額利用料に合算でご請求となります。

1-1 料金プランについて

●オプションについて

オプションは、ご契約後に追加可能です。
ご希望の場合はお問合せください。

オプション①	料金（月額）
割込通話サービス	300円(税抜) 330円(税込)
留守番電話サービス	400円(税抜) 440円(税込)

オプション①の内容を追加した場合、
オプション料金は月額利用料に合算にてご請求となります。
また月の途中で追加しても、料金は日割りになりません。

オプション②	料金
SIM再発行	3,000円(税抜) 3,300円(税込)
データ通信容量 追加サービス	1GB 300円(税抜) 330円(税込)

※データ通信容量追加サービスは、お申込み毎に手数料220円(税込)が発生します。

※データ通信容量追加サービスは、一度に20GBまでまとめて申請が可能です。

例)

1GB追加する場合 = 330円(1GB) + 220円(手数料) = 550円(税込)

5GB追加する場合 = 1,650円(5GB) + 220円(手数料) = 1,870円(税込)

オプション②の内容を追加した場合、
月額利用料とは別途ご請求します。

もっとデータ通信を使いたい方！！

1-2 誰スマホポケットWifiサービスのご案内

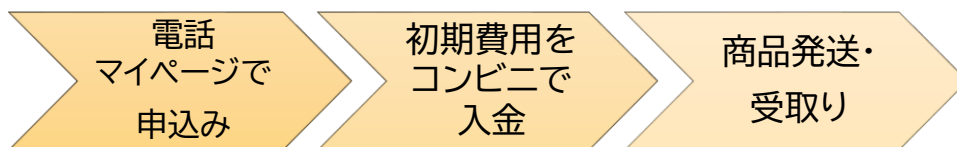
●ポケットWifi

携帯電話のオプションとしてWifiのご契約が可能です。
ご希望の場合はお電話にてお問合せ、
もしくはマイページから申請をお願いいたします。



マイページはこちら

●お申込みからご利用までの流れ



●初期費用 ※下記いずれのプランでも同金額となります。

・初めてWifiをお申込みする場合

SIMカード(1円)+本体価格(899円)=**900円(税抜)**
990円(税込)

※データSIMを初めてご購入される方限定。

※再契約の際、SIMカード発行費用は3,300円(税込)です。

端末代金は9,900円(税込)です。

●プランと月額利用料

プラン	月額利用料
50GB	3,618円(税抜) 3,980円(税込)
100GB	4,527円(税抜) 4,980円(税込)

ご契約後のプラン変更は出来ません。
ご注意ください。

月額利用料は、携帯電話の利用料金と合算にてご請求となります。
月の途中で契約された場合は、初月の月額利用料は日割りにてご請求します。



FS030W

※注意事項※

オプション契約のため、携帯電話を解約する場合はWi-Fiも解約となります。

1-3 毎月のお支払いについて

月額費用は後払いとなります。

コンビニ決済、口座振替にてお支払い可能です。

口座振替を希望の場合は、申請が必要です。お申し付けください。

日	月	火	水	木	金	土
	1	2	3	4	5	6
7	8	9	10	11	12	13
14	15	16	17	18	19	20
21	22	23	24	25	26	27
28	29	30	31			

毎月5日までに
ご請求SMSをお送りします。
下のQRコードよりマイページでの
料金確認も可能です。

ご請求が届いてから
月末23時59分までであれば
いつでもお支払い可能です。
コンビニにてお支払いください。

※お支払期日を過ぎた場合は、解約となります。
SMSが届かない場合はお電話いただくか
右のQRコードよりマイページをご確認ください。



1-4 ご契約後の初回請求について

ご契約月の月額費用は**日割り計算**となります。
月額利用料の課金発生日は、商品の発送日から3日後とします。
課金発生日 = 利用開始日となります。

(例) 1月15日に3GBプランの契約をした場合の
1月分の月額利用料内訳
(商品の発送は1月15日、課金開始日を18日とした場合)

1月18日～1月31日までの
14日分の 3GB月額費用

+

オプション料金

+

通話料

オプション、有料ダイヤル等を使用していない場合は発生しません

2-1 サービス内容について

●弊社にてご提供しているプランはかけ放題です。

一部番号を除き、どの番号へ発信しても通話料は発生しません。

ただし、異常な通話利用はご遠慮いただいております。

例)累計通話時間が1日5時間を超える利用が、合計3日間ある場合

例)累計通話時間が1日10時間を超える利用がある場合

▼下記サービスをご利用された場合は通話料が発生します。

- SMSの送信
- 0570、0180から始まる番号への発信
- 104の番号案内
- 電報
- その他 キャリアがかけ放題対象外としたもの

●ご購入いただく本体は中古品となります。

きれいなものをお渡しする努力はしておりますが
小さなキズや凹みがある場合がございます。ご了承ください。

また、ご購入後に初期不良が見られた場合は、お早めにご連絡ください。

保証期間内であれば無償で交換します。

保証期間は、利用開始日から30日間となります。

SIMカードの初期不良の場合、利用開始日から7日間となります。

保証期間外の交換依頼、お客様過失での故障等の場合は
対応いたしかねます。ご了承ください。

2-2 ご利用いただけないサービス

① キャリア決済やおサイフケータイ



※キャリア決済とは？

携帯電話料金と商品代金をまとめてお支払いすること



② キャリアメールの使用



※キャリアメールとは？

携帯キャリアが提供する電子メールサービスです。

メールをご利用の場合は、フリーメール(icloud、Gmailなど)の利用をお願いします。



③ 電話番号の変更



ご希望の場合は再契約となります。



④ 長時間の通話



累計通話時間が長時間になる場合、強制解約となる場合があります。

⑤ LINEの年齢認証、ID検索



LINEを新規作成する場合は、年齢認証をスキップしてください。



※その他禁止事項等は、重要事項説明書、利用規約をご確認ください。

2-3 ご契約プランの変更について

※一度お申込みいただいたプラン変更はキャンセルができません。

●プランアップの場合

新プランの適用時期は、下記2つよりお選びいただくことが可能です。

■翌月に適用する

月末までのお申込みで、翌月1日から新プランの適用が可能です。

■当日に適用する

申請日の当日に新プランの適用が可能です。
今すぐデータ容量を増やしたいお客様は是非お問い合わせください。

●プランダウンの場合

毎月月末の最終営業日18時までのお申込みで、翌月1日からの適用が可能です。

2-4 解約について

●毎月月末の、最終営業日18時までのお申込みで、当月末解約となります。

また、一度お申込みいただいた解約はキャンセルができません。



※電話がつながるのは、平日10-18時です。

※マイページからの申請の場合は、月末最終日18時までの申請を受け付けています。

3-1 携帯電話の不具合について

●不具合事象

以下の症状の場合は、改善する可能性があります。
一度改善策をお試しください。

①インターネットにつながらない、電波が立たない

- ・再起動
- ・SIMの抜き差し
- ・APN、プロファイルの確認



②発着信ができない

- ・通話設定の確認
- ・再起動
- ・SIMの抜き差し



③通話が途切れる

- ・再起動
- ・SIMの抜き差し
- ・場所を変える



④音が鳴らなくなった

- ・マナーモードの確認
- ・再起動
- ・SIMの抜き差し



上記お試しのうえ、改善しない場合はお問合せください。

3-1 携帯電話の不具合について

●不具合事象

保証期間内に発覚した初期不良は、無償交換の対象となります。
以下の症状があった場合はお早めにご連絡をお願いします。

①電池の減りがとてもはやい



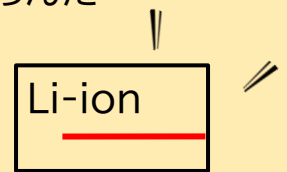
②充電できなくなった
(充電器不良の場合もございます)



③電源が入らなくなった



④電池パックが膨らんだ



⑤画面が固まった



⑥音が出ない



その他の不具合事象の場合でも、初期不良の場合は交換を承ります。
お気軽にご相談ください。

また、**不良端末は必ず返却が必要です。**
破棄などなされないようお願いいたします。

3-2 よくあるご質問

Q:請求メールが届きませんでした。どうしたら良いですか？

A:電波状況等で届かないことがあります。

再送いたしますので、お手数ですがお問合せください。

また、右のQRコードよりマイページでご請求額と決済番号の確認も可能です。ぜひご利用ください。

※マイページパスワードの初期値は「ご生年月日西暦8桁」です。

例)1985年4月25日の場合:「19850425」



Q:SIMロックがかかってしまいました。どうしたら良いですか？

A:弊社までご連絡をお願いいたします。解除コードをお伝えします。

コードの開示には1営業日程お時間がかかります。

また、お客様にて複数回コードを入力し、完全にロックがかかった場合、弊社でも解除ができません。有償でSIMカードの再発行が必要です。

Q:画面ロックがかかってしまいました。どうしたら良いですか？

A:画面ロックのパスワードはお客様にて設定されたものですので、弊社では分かりかねます。

Q:プランを変更したいです。どうしたら良いですか？

A:毎月最終営業日の18時までのお申込みで翌月適用が可能です。

ご希望の場合はお電話、もしくはマイページにてご申請をお願いいたします。

※マイページからの申請であれば、月末最終日18時までお受付可能です。

Q:携帯電話を紛失してしまいました。どうしたら良いですか？

A:同じお電話番号でSIMカードの再発行が可能です。(再発行手数料が発生します。)端末は新しいものをご購入ください。

Q:自分で機種変更をする場合は何を買ったら良いですか？

A:ドコモ端末か、SIMフリー端末をご用意ください。

弊社にてご購入も可能です。

誰でもスマホ